

Приложение
Утверждена
постановлением администрации
города Кузнецка
от « ____ » _____ № _____

**Проект внесения изменений в схему размещения рекламных
конструкций на территории города Кузнецка**

Содержание схемы размещения рекламных конструкций на территории города Кузнецка Пензенской области

№№ п/п	Наименование материалов	Стр.	Примечание
1	2		
	Текстовые материалы		
102	3. Типы, виды и технические характеристики рекламных конструкций, размещение которых предусмотрено схемой	138	
	Графические материалы		
103	4. Карта схема размещения рекламных конструкций на территории города Кузнецка с изменениями	139	М 1:10 000
104	98. Фрагмент карты – схемы размещения рекламной конструкции №98	140	М 1:500
105	99. Фрагмент карты – схемы размещения рекламной конструкции №99	141	М 1:500
106	100. Фрагмент карты – схемы размещения рекламной конструкции №100	142	М 1:500
107	101. Фрагмент карты – схемы размещения рекламной конструкции №101	143	М 1:500
108	102. Фрагмент карты – схемы размещения рекламной конструкции №102	144	М 1:500
109	103. Фрагмент карты – схемы размещения рекламной конструкции №103	145	М 1:500
110	104. Фрагмент карты – схемы размещения рекламной конструкции №104	146	М 1:500
111	105. Фрагмент карты – схемы размещения рекламной конструкции №105	147	М 1:500
112	106. Фрагмент карты – схемы размещения рекламной конструкции №106	148	М 1:500
113	107. Фрагмент карты – схемы размещения рекламной конструкции №107	149	М 1:500
114	108. Фрагмент карты – схемы размещения рекламной конструкции №108	150	М 1:500
115	109. Фрагмент карты – схемы размещения рекламной конструкции №109	151	М 1:500
116	110. Фрагмент карты – схемы размещения рекламной конструкции №110	152	М 1:500
117	111. Фрагмент карты – схемы размещения рекламной конструкции №111	153	М 1:500
118	112. Фрагмент карты – схемы размещения рекламной конструкции №112	154	М 1:500
119	113. Фрагмент карты – схемы размещения рекламной конструкции №113	155	М 1:500
120	114. Фрагмент карты – схемы размещения рекламной конструкции №114	156	М 1:500
121	115. Фрагмент карты – схемы размещения рекламной конструкции №115	157	М 1:500
122	116. Фрагмент карты – схемы размещения рекламной конструкции №116	158	М 1:500

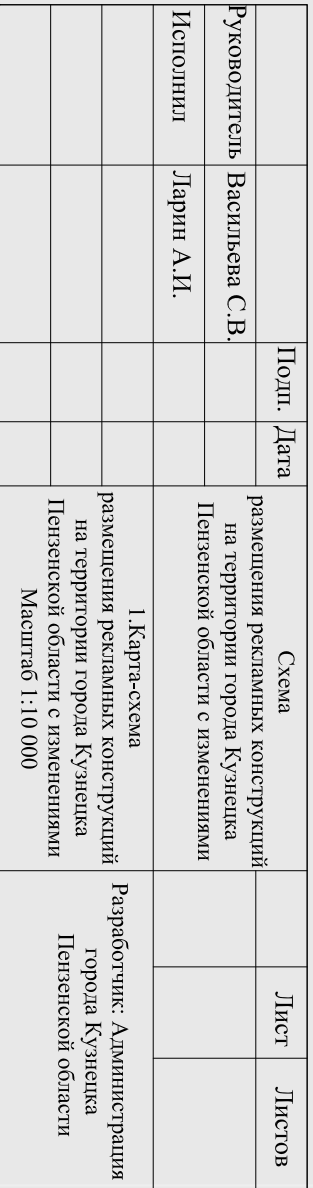
98	г. Кузнецк, примерно в 21 м по направлению на северо-запад от здания № 5В стр.1 по Алексеевскому шоссе	Тип -отдельно стоящая рекламная конструкция магистрального формата Вид -Арка	1,5х6 2 стороны 18 м2 освещенность	Администрация города Кузнецка Пензенской области
99	г. Кузнецк, примерно в 25 м по направлению на юг от здания по Алексеевскому шоссе, 4А	Тип -отдельно стоящая рекламная конструкция магистрального формата Вид -щитовая конструкция № 1	3х6 2 стороны 36м2 освещенность	Администрация города Кузнецка Пензенской области
100	г. Кузнецк, примерно в 86 м по направлению на северо-восток от здания № 5 по Алексеевскому шоссе	Тип -отдельно стоящая рекламная конструкция магистрального формата Вид -щитовая конструкция № 1	3х6 2 стороны 36м2 освещенность	Администрация города Кузнецка Пензенской области
101	г. Кузнецк, примерно в 30 м по направлению на восток от здания по ул. Победы, 50	Тип -отдельно стоящая рекламная конструкция магистрального формата Вид -щитовая конструкция № 1	3х6 2 стороны 36м2 освещенность	Администрация города Кузнецка Пензенской области
102	г. Кузнецк, примерно в 11 м по направлению на север от здания № 58А по ул. Леваневского	Тип -отдельно стоящая рекламная конструкция магистрального формата Вид -щитовая конструкция № 1	3х6 2 стороны 36м2 освещенность	Администрация города Кузнецка Пензенской области
103	г. Кузнецк, примерно в 11 м по направлению на северо-восток от здания № 58А по ул. Леваневского	Тип -отдельно стоящая рекламная конструкция магистрального формата Вид -щитовая конструкция № 1	3х6 2 стороны 36м2 освещенность	Администрация города Кузнецка Пензенской области
104	г. Кузнецк, примерно в 28 м по направлению на запад от здания № 9 по ул. Победы	Тип -отдельно стоящая рекламная конструкция магистрального формата Вид -щитовая конструкция № 1	3х6 2 стороны 36м2 освещенность	Администрация города Кузнецка Пензенской области

105	г. Кузнецк, примерно в 50 м по направлению на северо-запад от здания №10 А по ул. Белинского	Тип -отдельно стоящая рекламная конструкция магистрального формата Вид -щитовая конструкция № 1	3х6 2 стороны 36м2 освещенность	Администрация города Кузнецка Пензенской области
106	г. Кузнецк, примерно в 33 м по направлению на юг от здания №13А по ул. Белинского	Тип -отдельно стоящая рекламная конструкция магистрального формата Вид -щитовая конструкция № 1	3х6 2 стороны 36м2 освещенность	Администрация города Кузнецка Пензенской области
107	г. Кузнецк, примерно в 70 м по направлению на северо-запад от здания № 4 по ул. Белинского	Тип -отдельно стоящая рекламная конструкция магистрального формата Вид -щитовая конструкция №1	3х6 2 стороны 36м2 освещенность	Администрация города Кузнецка Пензенской области
108	г. Кузнецк, примерно в 16 м по направлению на юг от здания № 38 по ул. Правды	Тип -отдельно стоящая рекламная конструкция магистрального формата Вид -щитовая конструкция № 1	3х6 2 стороны 36м2 освещенность	Администрация города Кузнецка Пензенской области
109	г. Кузнецк, примерно в 25 м по направлению на юг от здания №1 по ул. Белинского	Тип -отдельно стоящая рекламная конструкция магистрального формата Вид -щитовая конструкция № 1	3х6 2 стороны 36м2 освещенность	Администрация города Кузнецка Пензенской области
110	г. Кузнецк, примерно в 17 м по направлению на юго-запад от здания №100 по ул. Стекловой	Тип -отдельно стоящая рекламная конструкция магистрального формата Вид -щитовая конструкция № 3	3х6 2 стороны 36м2 освещенность	Администрация города Кузнецка Пензенской области
111	г. Кузнецк, примерно в 19 м по направлению на юго-восток от здания №59 по ул. Стекловой	Тип -отдельно стоящая рекламная конструкция магистрального формата Вид -щитовая конструкция № 3	3х6 2 стороны 36м2 освещенность	Администрация города Кузнецка Пензенской области

112	г. Кузнецк, примерно в 21 м по направлению на восток от здания №142Е по ул. Белинского	Тип -отдельно стоящая рекламная конструкция магистрального формата Вид -щитовая конструкция № 1	3х6 м2 2 стороны 36,0 м2 освещенность	Администрация города Кузнецка Пензенской области
113	г. Кузнецк, примерно в 18 м по направлению на северо-запад от здания № 113 по ул. Пензенской	Тип -отдельно стоящая рекламная конструкция магистрального формата Вид -арка	1,5х8 м2 2 стороны 24,0 м2 освещенность	Администрация города Кузнецка Пензенской области
114	г. Кузнецк, примерно в 77 м по направлению на запад от нежилого здания по ул. Сухановской, 2	Тип -отдельно стоящая рекламная конструкция магистрального формата Вид -щитовая конструкция № 1	3х6 2 стороны 36м2 освещенность	Администрация города Кузнецка Пензенской области
115	г. Кузнецк, примерно в 9 м по направлению на восток от здания № 67 по ул. Октябрьской	Тип -отдельно стоящая рекламная конструкция магистрального формата Вид -щитовая конструкция № 1	3х6 2 стороны 36м2 освещенность	Администрация города Кузнецка Пензенской области
116	г. Кузнецк, примерно в 7 м по направлению на восток от здания № 37 по ул. Октябрьской	Тип -отдельно стоящая рекламная конструкция магистрального формата Вид -щитовая конструкция № 5	1,5х3 2 стороны 9 м2	Администрация города Кузнецка Пензенской области



Мащштаб 1:10 000




98.Фрагмент карты-схемы размещения рекламной конструкции № 98

г. Кузнецк, примерно в 21 м по направлению на северо-запад от здания № 5В стр.1 по Алексеевскому шоссе

Тип-отдельно стоящая рекламная конструкция магистрального формата
Вид-арка

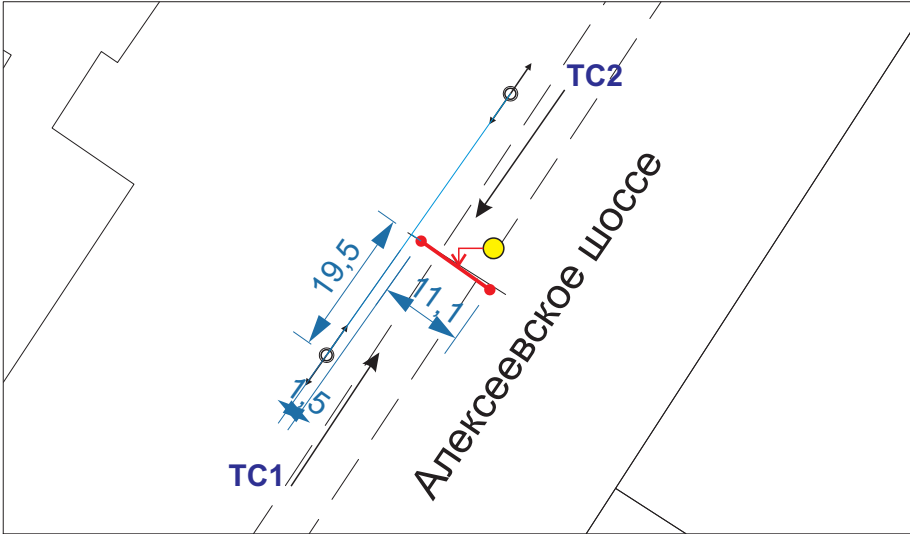
Условные обозначения:

-  - место размещения рекламной конструкции
- ТС - точка фото съемки рекламной конструкции

Вид с места ТС1



Фрагмент карты-схемы размещения рекламной конструкции № 98 М 1:1000



Вид с места ТС 2




	ФИО	Подпись	Дата	Схема размещения рекламных конструкций на территории на города Кузнецка Пензенской области		Лист	Листов
Руководитель	Васильева С.В.						
Исполнил	Ларин А.И.						
				Фрагмент карты-схемы размещения рекламной конструкции № 98 М 1:1000	Разработчик: Администрация города Кузнецка Пензенской области		

99.Фрагмент карты-схемы размещения рекламной конструкции № 99

г. Кузнецк, примерно в 25 м по направлению на юг от здания по Алексеевскому шоссе, 4А

Тип-отдельно стоящая рекламная конструкция магистрального формата
Вид-щитовая конструкция №1

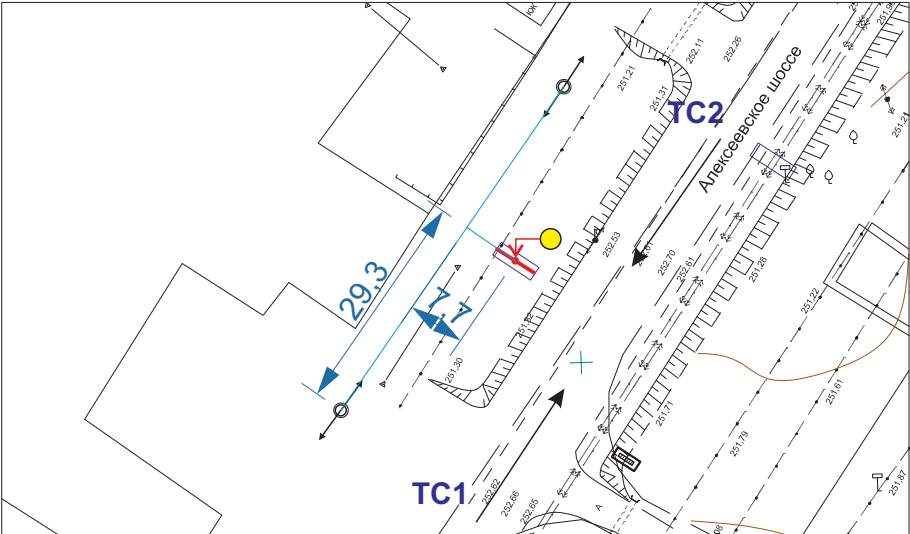
Условные обозначения:

-  - место размещения рекламной конструкции
- ТС** - точка фото съемки рекламной конструкции

Вид с места ТС1



Фрагмент карты-схемы размещения рекламной конструкции № 99 М 1:1000



Вид с места ТС 2



	ФИО	Подпись	Дата	Схема размещения рекламных конструкций на территории на города Кузнецка Пензенской области		Лист	Листов
Руководитель	Васильева С.В.						
Исполнил	Ларин А.И.						
				Фрагмент карты-схемы размещения рекламной конструкции № 99 М 1:1000	Разработчик: Администрация города Кузнецка Пензенской области		


100.Фрагмент карты-схемы размещения рекламной конструкции № 100

г. Кузнецк, примерно в 86 м по направлению на северо-восток от здания № 5 по Алексеевскому шоссе

Тип-отдельно стоящая рекламная конструкция магистрального формата

Вид-щитовая конструкция № 1

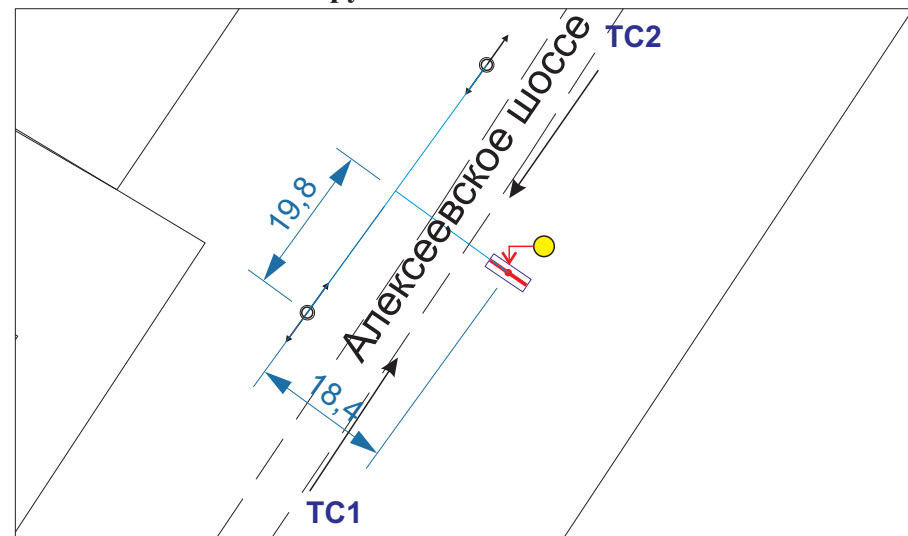
Условные обозначения:

-  - место размещения рекламной конструкции
- ТС - точка фото съемки рекламной конструкции

Вид с места ТС1



Фрагмент карты-схемы размещения рекламной конструкции № 100 М 1:1000



Вид с места ТС 2




	ФИО	Подпись	Дата	Схема размещения рекламных конструкций на территории на города Кузнецка Пензенской области		Лист	Листов
Руководитель	Васильева С.В.						
Исполнил	Ларин А.И.						
				Фрагмент карты-схемы размещения рекламной конструкции № 100 М 1:1000	Разработчик: Администрация города Кузнецка Пензенской области		

101.Фрагмент карты-схемы размещения рекламной конструкции № 101

г. Кузнецк, примерно в 30 м по направлению на восток от здания по ул. Победы, 50

Тип-отдельно стоящая рекламная конструкция магистрального формата
Вид-щитовая конструкция №1

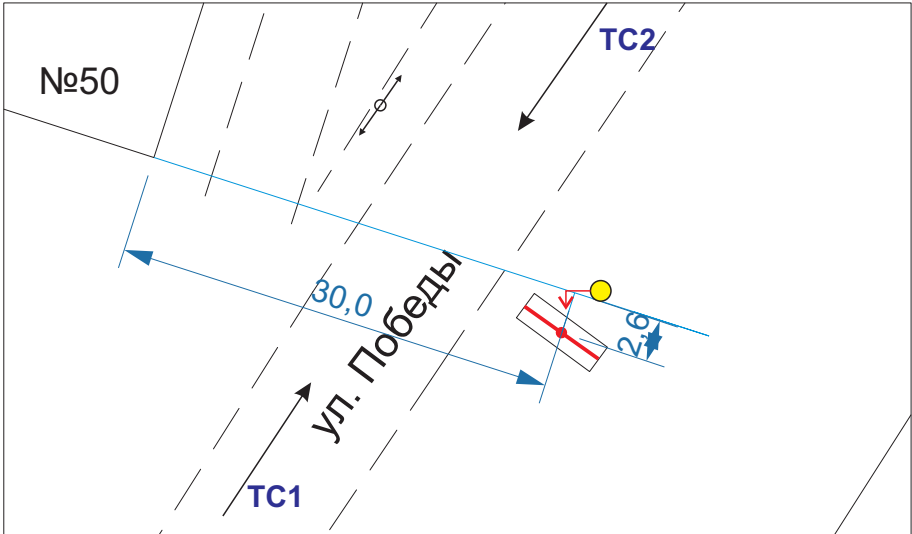
Условные обозначения:

-  - место размещения рекламной конструкции
- ТС** - точка фото съемки рекламной конструкции

Вид с места ТС1



Фрагмент карты-схемы размещения рекламной конструкции № 101 М 1:500



Вид с места ТС 2



	ФИО	Подпись	Дата	Схема размещения рекламных конструкций на территории на города Кузнецка Пензенской области		Лист	Листов
Руководитель	Васильева С.В.						
Исполнил	Ларин А.И.						
				Фрагмент карты-схемы размещения рекламной конструкции № 101 М 1:500	Разработчик: Администрация города Кузнецка Пензенской области		


102.Фрагмент карты-схемы размещения рекламной конструкции № 102

г. Кузнецк, примерно в 11 м по направлению на север от здания № 58А по ул. Леваневского

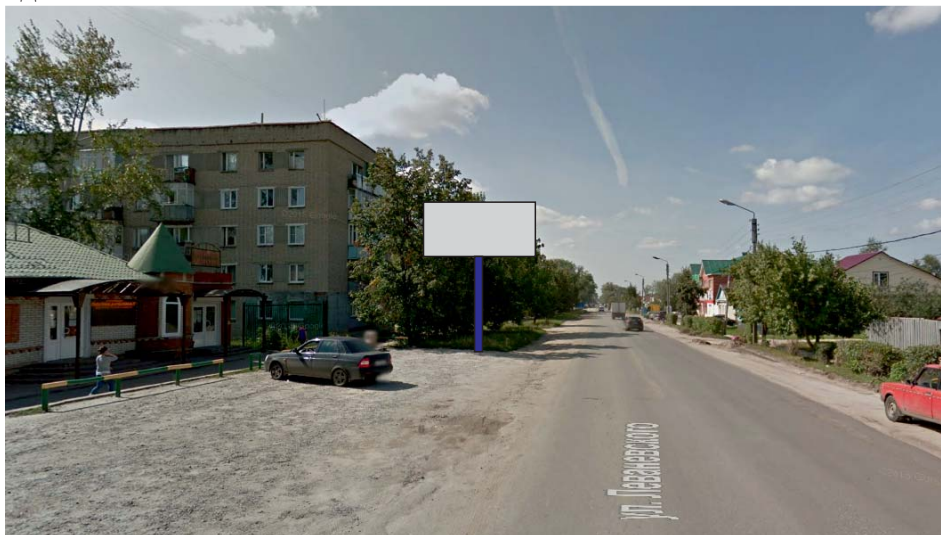
Тип-отдельно стоящая рекламная конструкция магистрального формата

Вид-щитовая конструкция № 1

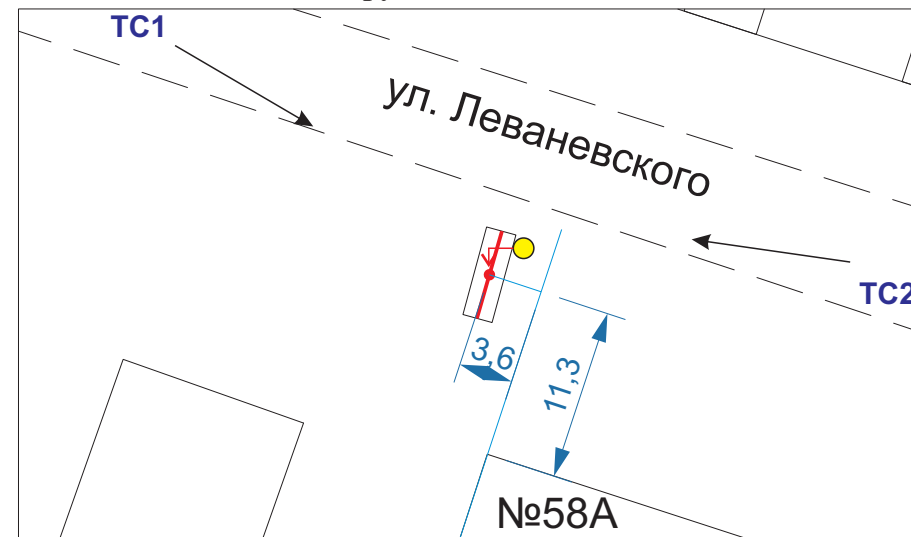
Условные обозначения:

-  - место размещения рекламной конструкции
ТС - точка фото съемки рекламной конструкции

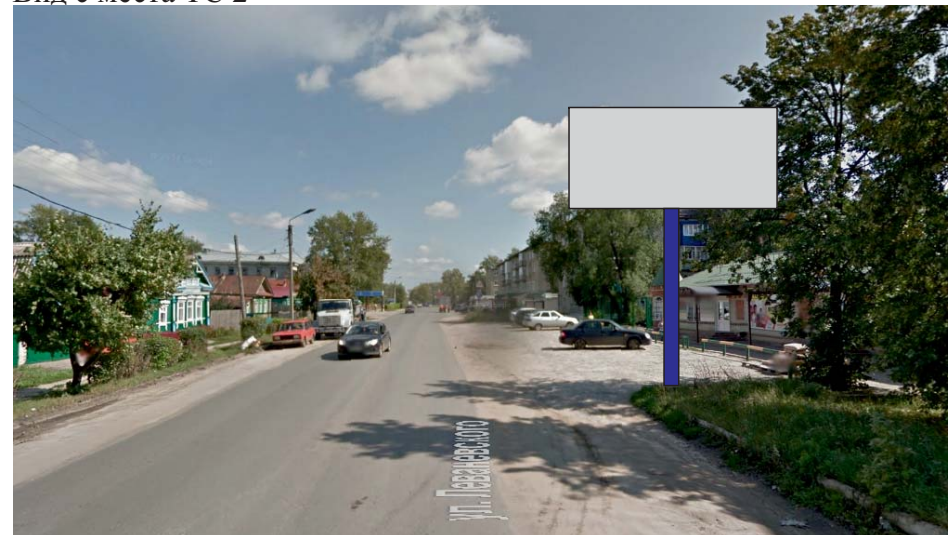
Вид с места ТС1



Фрагмент карты-схемы размещения рекламной конструкции № 102 М 1:500



Вид с места ТС 2



	ФИО	Подпись	Дата	Схема размещения рекламных конструкций на территории на города Кузнецка Пензенской области		Лист	Листов
Руководитель	Васильева С.В.						
Исполнил	Ларин А.И.						
				Фрагмент карты-схемы размещения рекламной конструкции № 102 М 1:500	Разработчик: Администрация города Кузнецка Пензенской области		


103.Фрагмент карты-схемы размещения рекламной конструкции № 103

г. Кузнецк, примерно в 11 м по направлению на северо-восток от здания № 58А по ул. Леваневского

Тип-отдельно стоящая рекламная конструкция магистрального формата

Вид-щитовая конструкция № 1

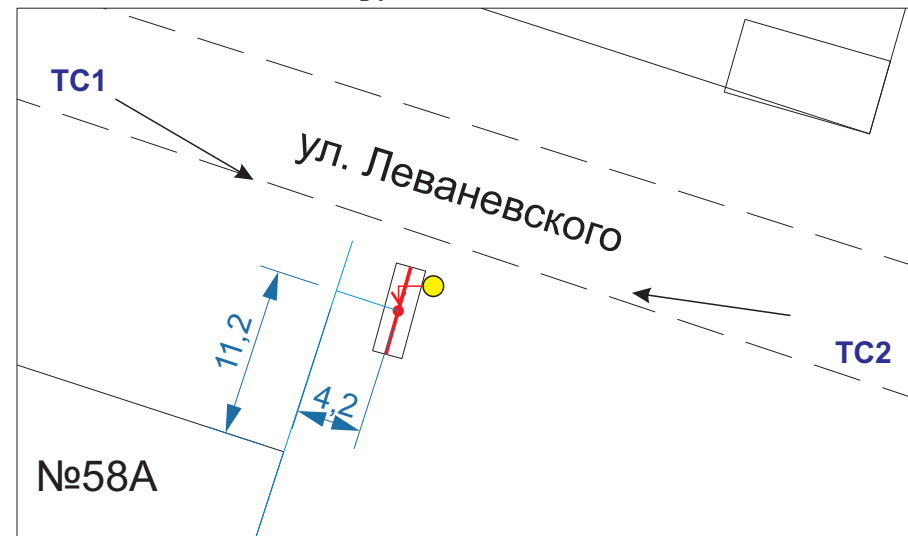
Условные обозначения:

-  - место размещения рекламной конструкции
ТС - точка фото съемки рекламной конструкции

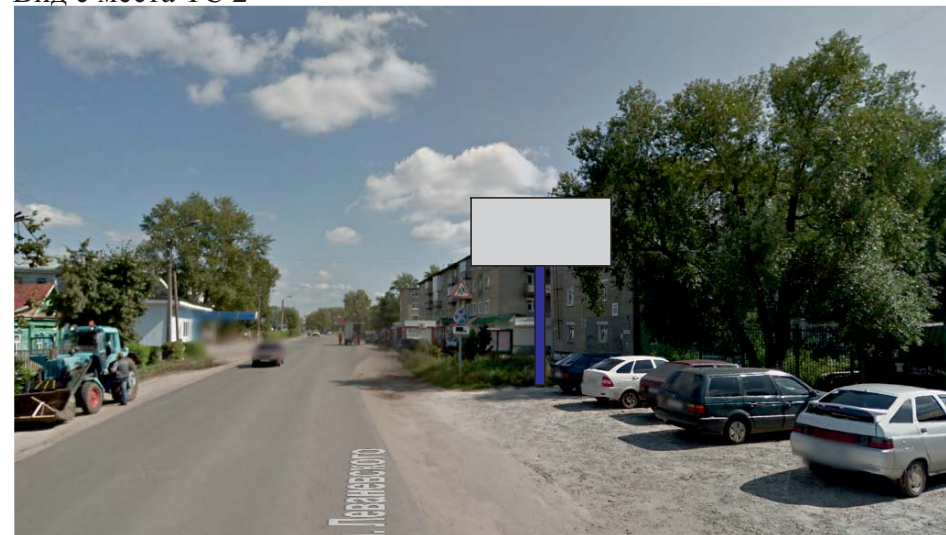
Вид с места ТС1



Фрагмент карты-схемы размещения рекламной конструкции № 103 М 1:500



Вид с места ТС 2



	ФИО	Подпись	Дата	Схема размещения рекламных конструкций на территории на города Кузнецка Пензенской области		Лист	Листов
Руководитель	Васильева С.В.						
Исполнил	Ларин А.И.						
				Фрагмент карты-схемы размещения рекламной конструкции № 103 М 1:500	Разработчик: Администрация города Кузнецка Пензенской области		


104.Фрагмент карты-схемы размещения рекламной конструкции № 104

г. Кузнецк, примерно в 28 м по направлению на запад от здания № 9 по ул. Победы

Тип-отдельно стоящая рекламная конструкция магистрального формата

Вид-щитовая конструкция № 1

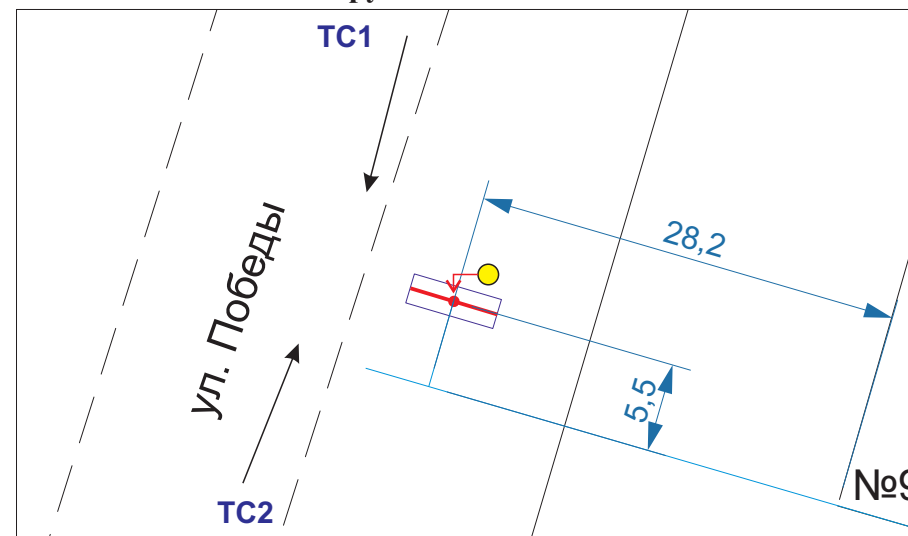
Условные обозначения:

-  - место размещения рекламной конструкции
- ТС** - точка фото съемки рекламной конструкции

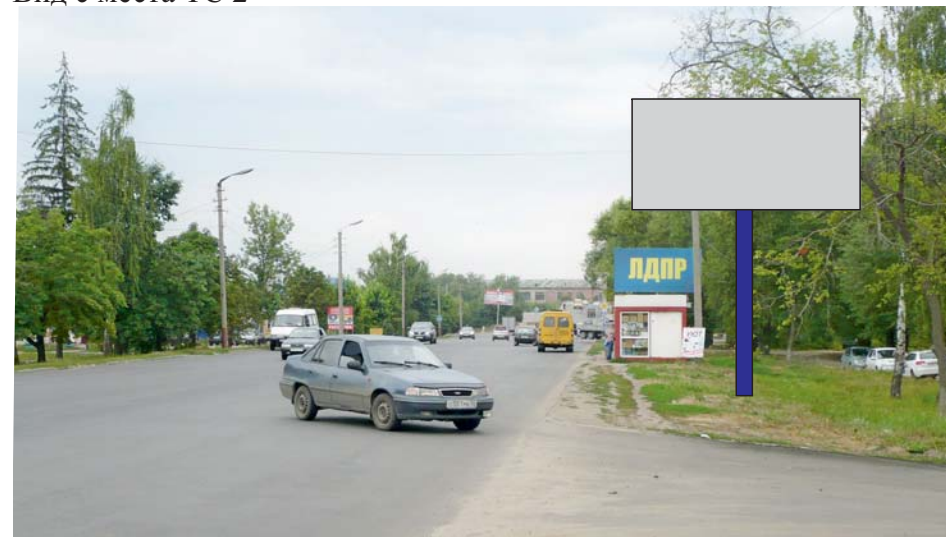
Вид с места ТС1



Фрагмент карты-схемы размещения рекламной конструкции № 104 М 1:500



Вид с места ТС 2



	ФИО	Подпись	Дата	Схема размещения рекламных конструкций на территории на города Кузнецка Пензенской области		Лист	Листов
Руководитель	Васильева С.В.						
Исполнил	Ларин А.И.						
				Фрагмент карты-схемы размещения рекламной конструкции № 104 М 1:500	Разработчик: Администрация города Кузнецка Пензенской области		


105.Фрагмент карты-схемы размещения рекламной конструкции № 105

г. Кузнецк, примерно в 50 м по направлению на северо-запад от здания №10 А по ул. Белинского

Тип-отдельно стоящая рекламная конструкция магистрального формата

Вид-щитовая конструкция № 1

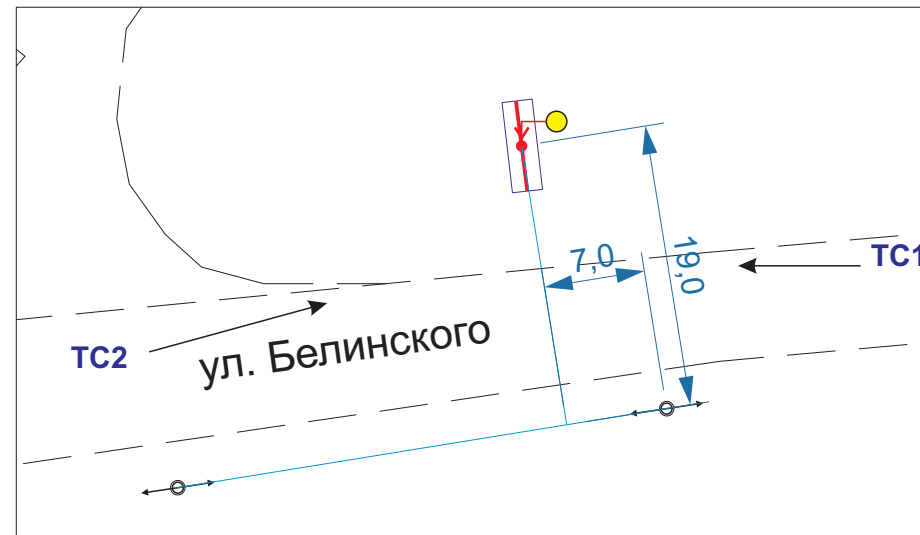
Условные обозначения:

-  - место размещения рекламной конструкции
- ТС** - точка фото съемки рекламной конструкции

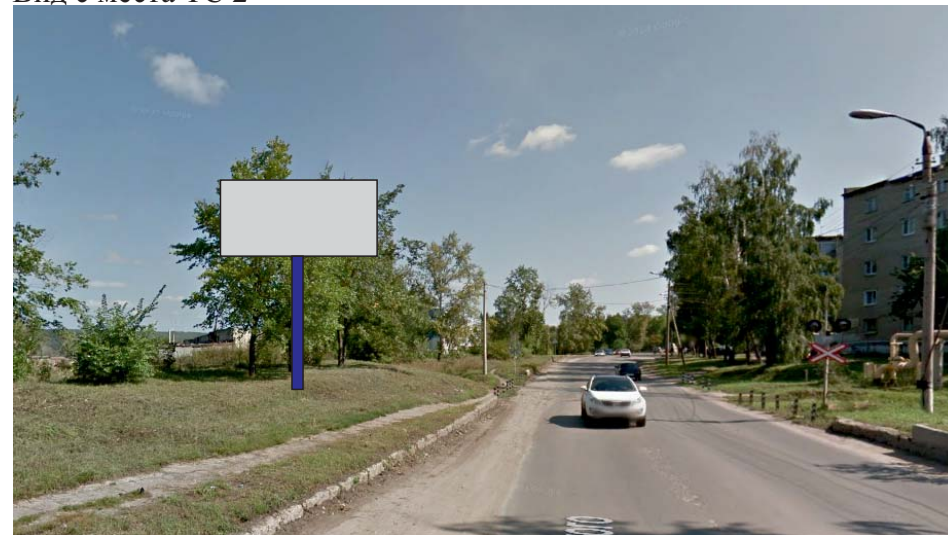
Вид с места ТС1



Фрагмент карты-схемы размещения рекламной конструкции № 105 М 1:500



Вид с места ТС 2



	ФИО	Подпись	Дата	Схема размещения рекламных конструкций на территории на города Кузнецка Пензенской области		Лист	Листов
Руководитель	Васильева С.В.						
Исполнил	Ларин А.И.						
				Фрагмент карты-схемы размещения рекламной конструкции № 105 М 1:500	Разработчик: Администрация города Кузнецка Пензенской области		


106.Фрагмент карты-схемы размещения рекламной конструкции № 106

г. Кузнецк, примерно в 33 м по направлению на юг от здания №13А по ул. Белинского

Тип-отдельно стоящая рекламная конструкция магистрального формата

Вид-щитовая конструкция № 1

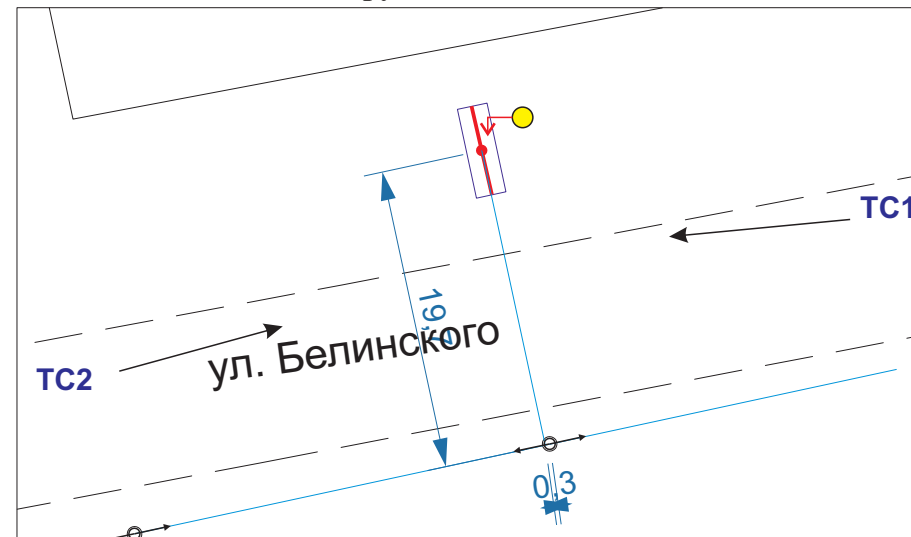
Условные обозначения:

-  - место размещения рекламной конструкции
- ТС** - точка фото съемки рекламной конструкции

Вид с места ТС1



Фрагмент карты-схемы размещения рекламной конструкции № 106 М 1:500



Вид с места ТС 2



	ФИО	Подпись	Дата	Схема размещения рекламных конструкций на территории на города Кузнецка Пензенской области		Лист	Листов
Руководитель	Васильева С.В.						
Исполнил	Ларин А.И.						
				Фрагмент карты-схемы размещения рекламной конструкции № 106 М 1:500	Разработчик: Администрация города Кузнецка Пензенской области		


107.Фрагмент карты-схемы размещения рекламной конструкции № 107

г. Кузнецк, примерно в 70 м по направлению на северо-запад от здания № 4 по ул. Белинского

Тип-отдельно стоящая рекламная конструкция магистрального формата

Вид-щитовая конструкция №1

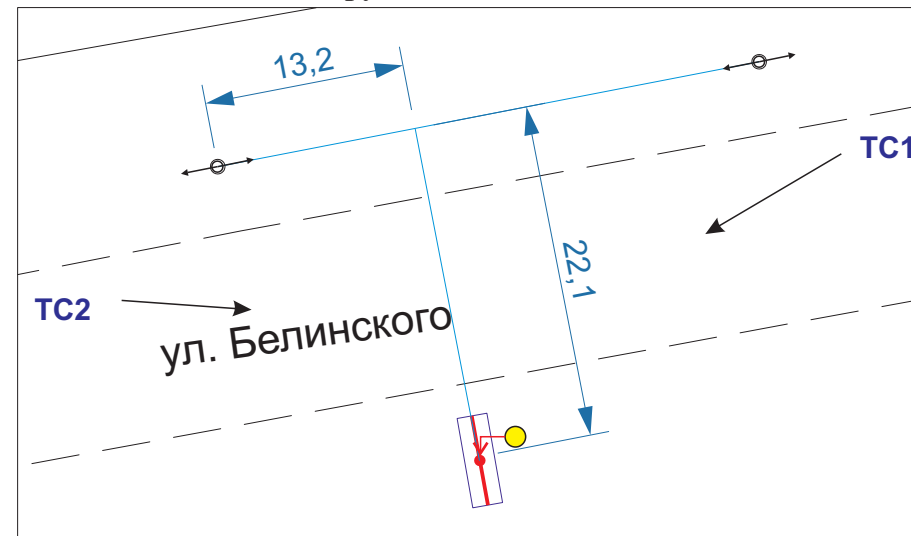
Условные обозначения:

-  - место размещения рекламной конструкции
- ТС** - точка фото съемки рекламной конструкции

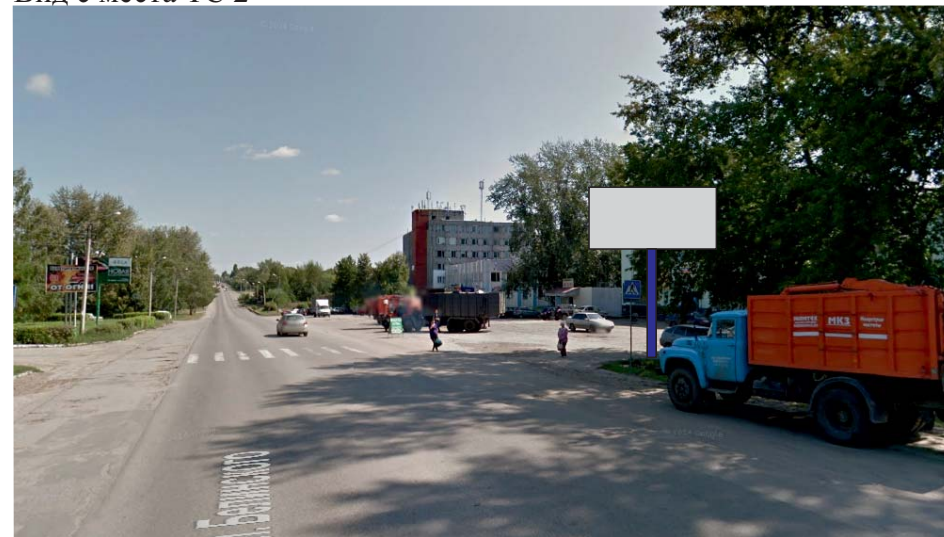
Вид с места ТС1



Фрагмент карты-схемы размещения рекламной конструкции № 107 М 1:500



Вид с места ТС 2



	ФИО	Подпись	Дата	Схема размещения рекламных конструкций на территории на города Кузнецка Пензенской области		Лист	Листов
Руководитель	Васильева С.В.						
Исполнил	Ларин А.И.						
				Фрагмент карты-схемы размещения рекламной конструкции № 107 М 1:500	Разработчик: Администрация города Кузнецка Пензенской области		


108.Фрагмент карты-схемы размещения рекламной конструкции № 108

г. Кузнецк, примерно в 16 м по направлению на юг от здания № 38 по ул. Правды

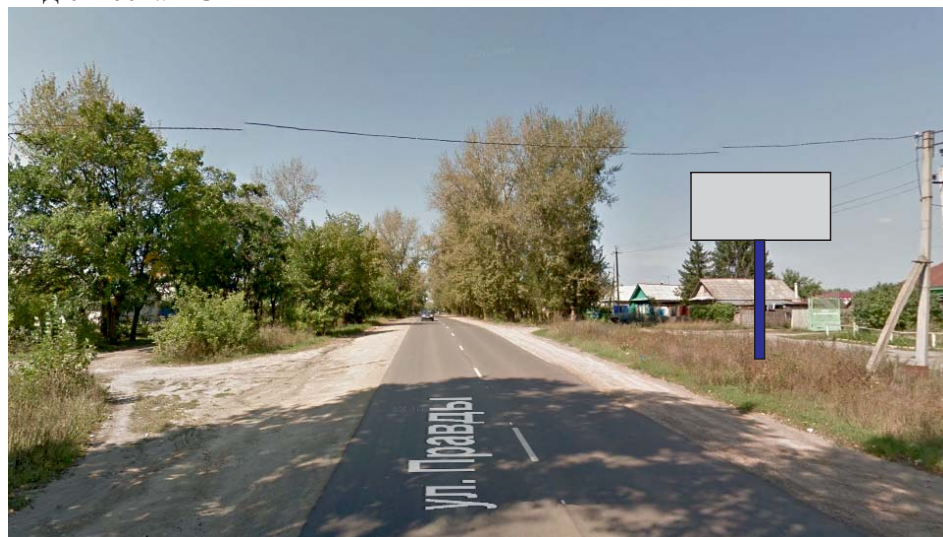
Тип-отдельно стоящая рекламная конструкция магистрального формата

Вид-щитовая конструкция № 1

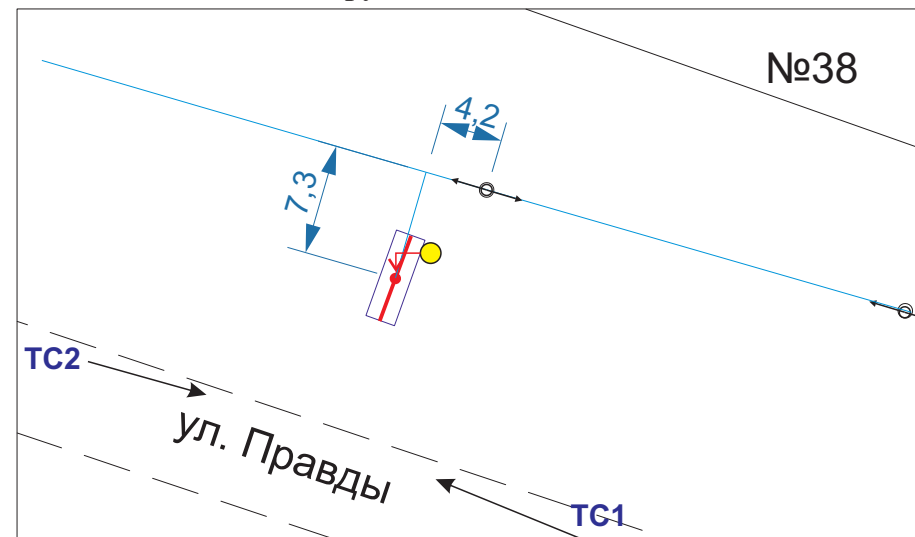
Условные обозначения:

-  - место размещения рекламной конструкции
- ТС** - точка фото съемки рекламной конструкции

Вид с места ТС1



Фрагмент карты-схемы размещения рекламной конструкции № 108 М 1:500



Вид с места ТС 2



	ФИО	Подпись	Дата	Схема размещения рекламных конструкций на территории на города Кузнецка Пензенской области		Лист	Листов
Руководитель	Васильева С.В.						
Исполнил	Ларин А.И.						
				Фрагмент карты-схемы размещения рекламной конструкции № 108 М 1:500	Разработчик: Администрация города Кузнецка Пензенской области		


109.Фрагмент карты-схемы размещения рекламной конструкции № 109

г. Кузнецк, примерно в 25 м по направлению на юг от здания №1 по ул. Белинского

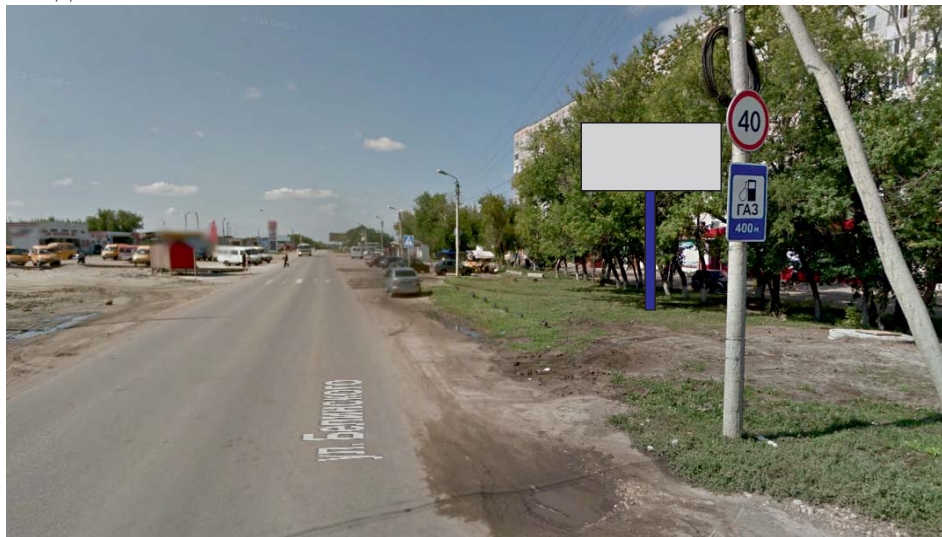
Тип-отдельно стоящая рекламная конструкция магистрального формата

Вид-щитовая конструкция № 1

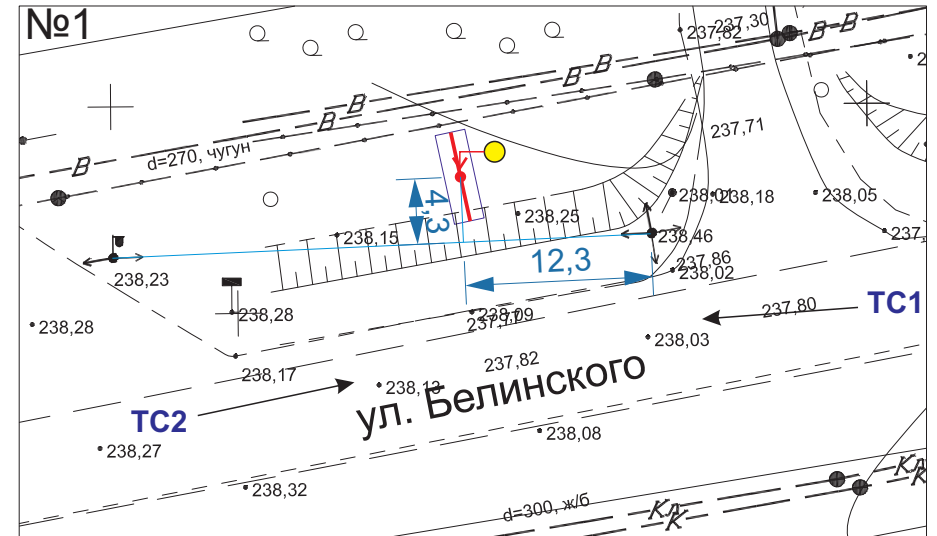
Условные обозначения:

-  - место размещения рекламной конструкции
- ТС** - точка фото съемки рекламной конструкции

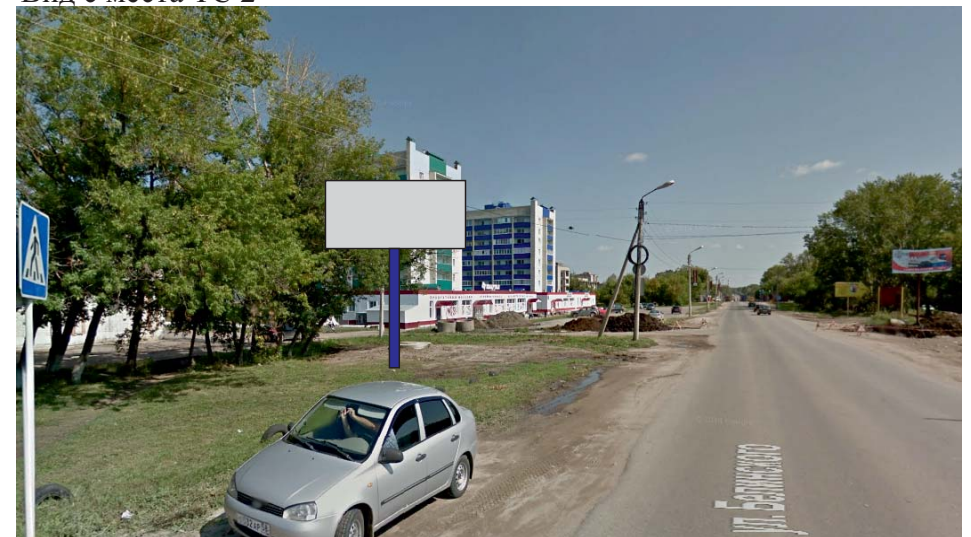
Вид с места ТС1



Фрагмент карты-схемы размещения рекламной конструкции № 109 М 1:500



Вид с места ТС 2



	ФИО	Подпись	Дата	Схема размещения рекламных конструкций на территории на города Кузнецка Пензенской области		Лист	Листов
Руководитель	Васильева С.В.						
Исполнил	Ларин А.И.						
				Фрагмент карты-схемы размещения рекламной конструкции № 109 М 1:500	Разработчик: Администрация города Кузнецка Пензенской области		


110.Фрагмент карты-схемы размещения рекламной конструкции № 110

г. Кузнецк, примерно в 17 м по направлению на юго-запад от здания №100 по ул. Стекловской

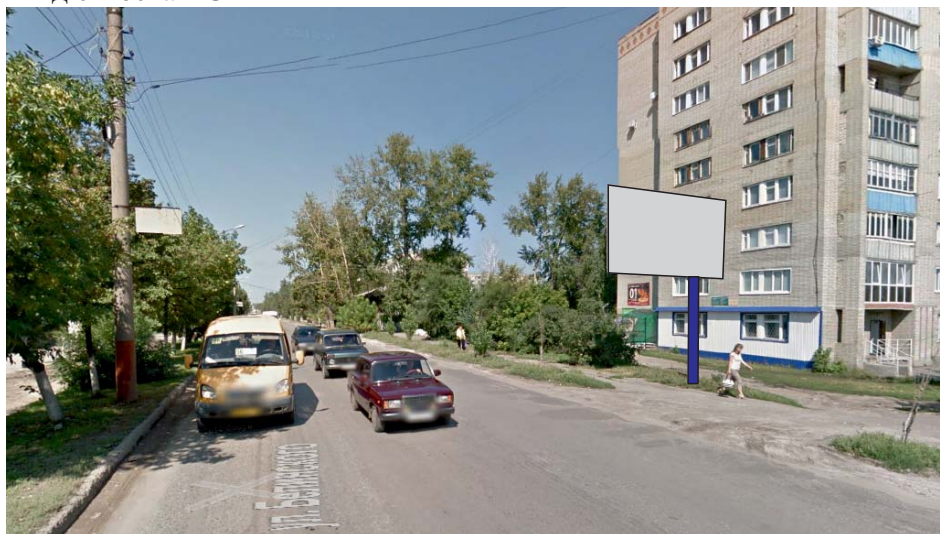
Тип-отдельно стоящая рекламная конструкция магистрального формата

Вид-щитовая конструкция № 3

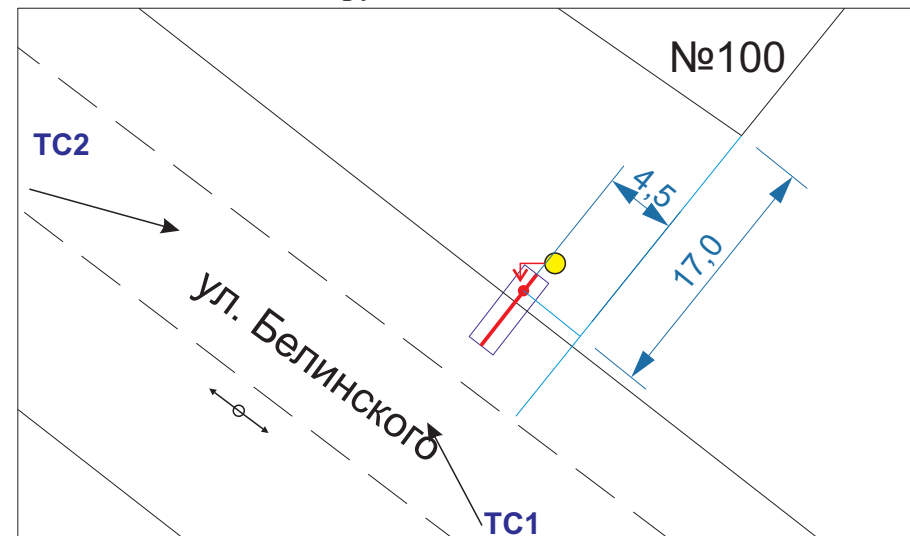
Условные обозначения:

-  - место размещения рекламной конструкции
- ТС** - точка фото съемки рекламной конструкции

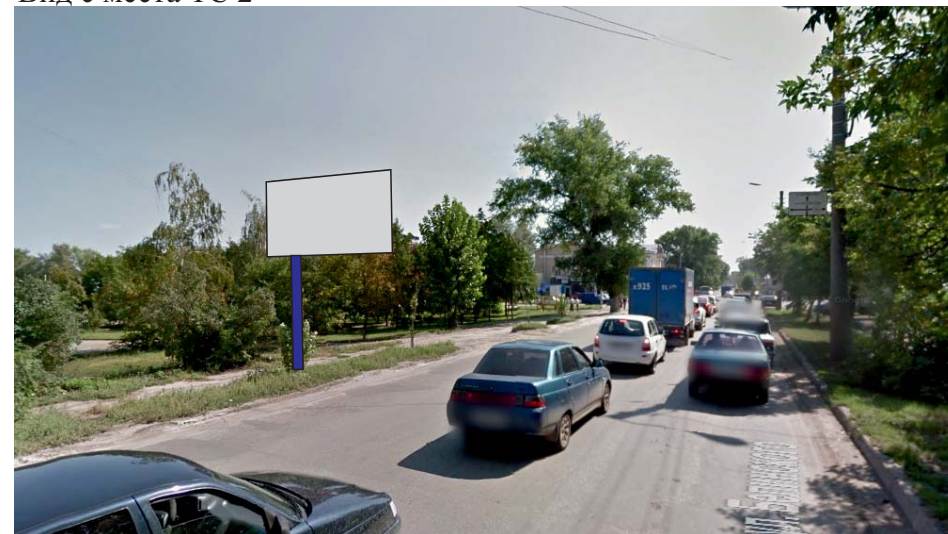
Вид с места ТС1



Фрагмент карты-схемы размещения рекламной конструкции № 110 М 1:500



Вид с места ТС 2



	ФИО	Подпись	Дата	Схема размещения рекламных конструкций на территории на города Кузнецка Пензенской области		Лист	Листов
Руководитель	Васильева С.В.						
Исполнил	Ларин А.И.						
				Фрагмент карты-схемы размещения рекламной конструкции № 110 М 1:500	Разработчик: Администрация города Кузнецка Пензенской области		


111.Фрагмент карты-схемы размещения рекламной конструкции № 111

г. Кузнецк, примерно в 19 м по направлению на юго-восток от здания №59 по ул. Стекловской

Тип-отдельно стоящая рекламная конструкция магистрального формата

Вид-щитовая конструкция № 3

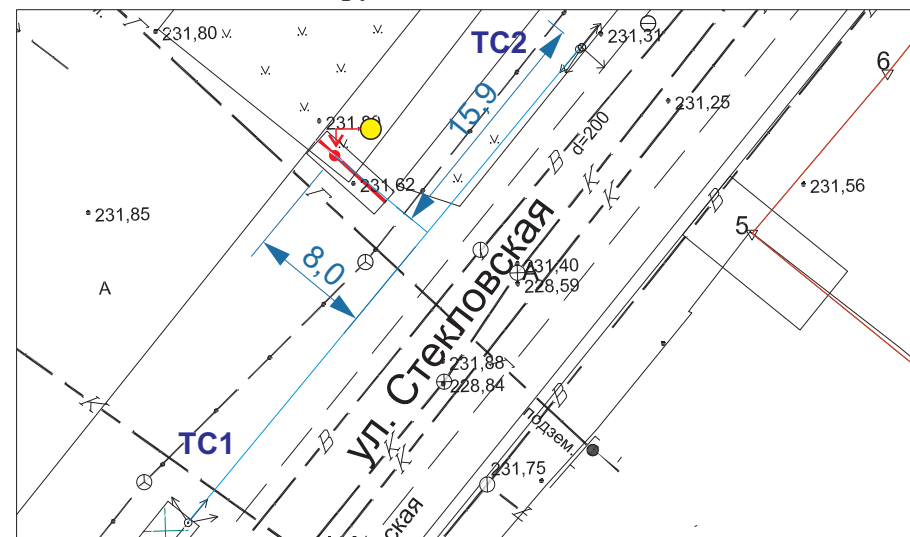
Условные обозначения:

-  - место размещения рекламной конструкции
- ТС** - точка фото съемки рекламной конструкции

Вид с места ТС1



Фрагмент карты-схемы размещения рекламной конструкции № 111 М 1:500



Вид с места ТС 2



	ФИО	Подпись	Дата	Схема размещения рекламных конструкций на территории на города Кузнецка Пензенской области		Лист	Листов
Руководитель	Васильева С.В.						
Исполнил	Ларин А.И.						
				Фрагмент карты-схемы размещения рекламной конструкции № 111 М 1:500	Разработчик: Администрация города Кузнецка Пензенской области		


112.Фрагмент карты-схемы размещения рекламной конструкции № 112

г. Кузнецк, примерно в 21 м по направлению на восток от здания №142Е по ул. Белинского

Тип-отдельно стоящая рекламная конструкция магистрального формата

Вид-щитовая конструкция № 1

Условные обозначения:

-  - место размещения рекламной конструкции
- ТС** - точка фото съемки рекламной конструкции

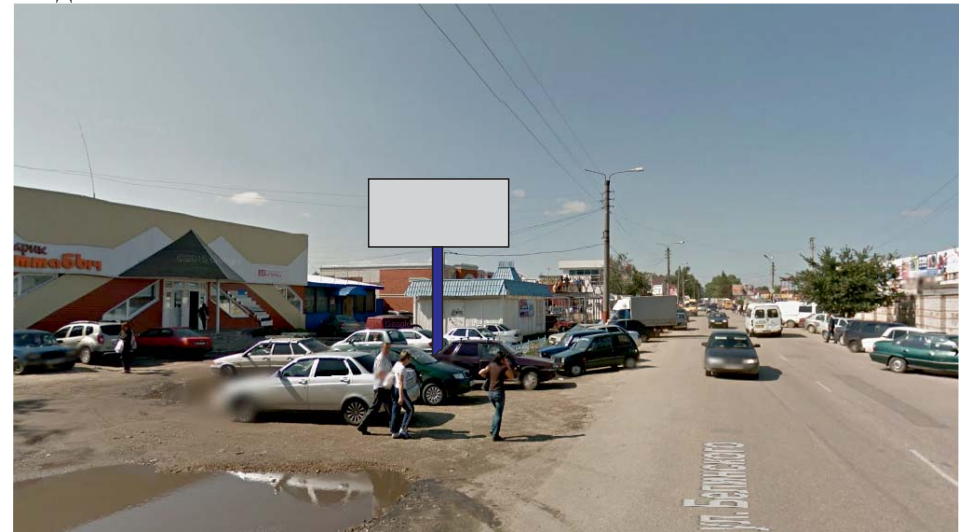
Вид с места ТС1



Фрагмент карты-схемы размещения рекламной конструкции № 112 М 1:500



Вид с места ТС 2



	ФИО	Подпись	Дата	Схема размещения рекламных конструкций на территории на города Кузнецка Пензенской области	Лист	Листов
Руководитель	Васильева С.В.					
Исполнил	Ларин А.И.					
				Фрагмент карты-схемы размещения рекламной конструкции № 112 М 1:500	Разработчик: Администрация города Кузнецка Пензенской области	


113.Фрагмент карты-схемы размещения рекламной конструкции № 113

г. Кузнецк, примерно в 18 м по направлению на северо-запад от здания № 113 по ул. Пензенской

Тип-отдельно стоящая рекламная конструкция магистрального формата

Вид-арка

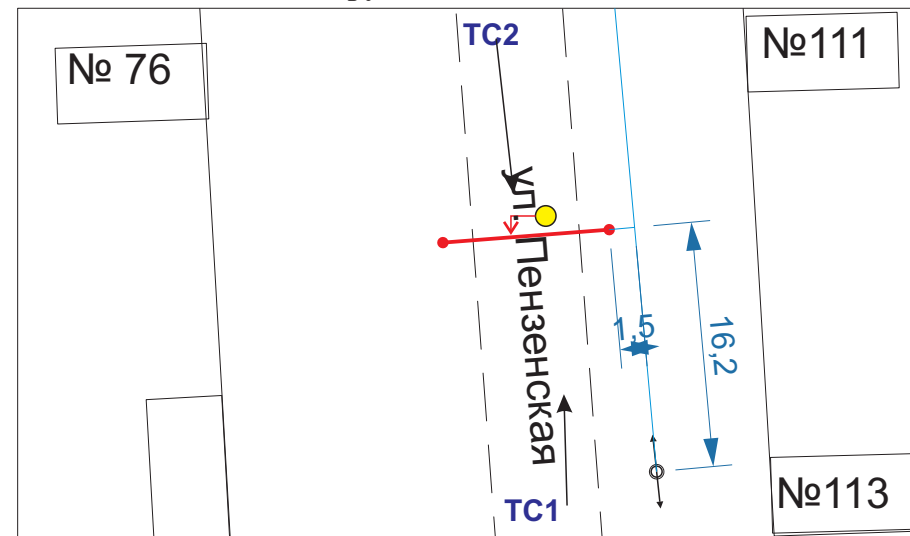
Условные обозначения:

-  - место размещения рекламной конструкции
- ТС** - точка фото съемки рекламной конструкции

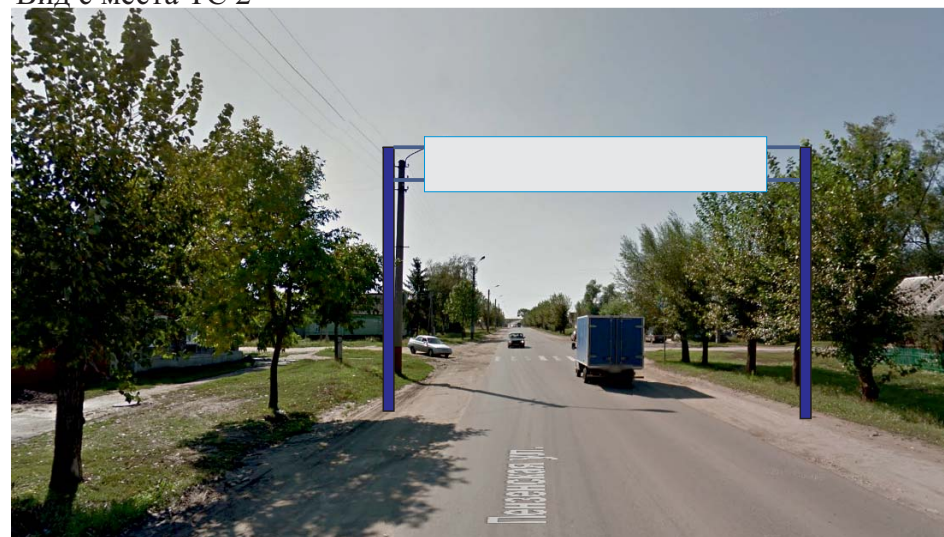
Вид с места ТС1



Фрагмент карты-схемы размещения рекламной конструкции № 113 М 1:500



Вид с места ТС 2




	ФИО	Подпись	Дата	Схема размещения рекламных конструкций на территории на города Кузнецка Пензенской области		Лист	Листов
Руководитель	Васильева С.В.						
Исполнил	Ларин А.И.						
				Фрагмент карты-схемы размещения рекламной конструкции № 113 М 1:500	Разработчик: Администрация города Кузнецка Пензенской области		

114.Фрагмент карты-схемы размещения рекламной конструкции № 114

г. Кузнецк, примерно в 77 м по направлению на запад от нежилого здания по ул. Сухановской, 2

Тип-отдельно стоящая рекламная конструкция магистрального формата
Вид-щитовая конструкция № 1

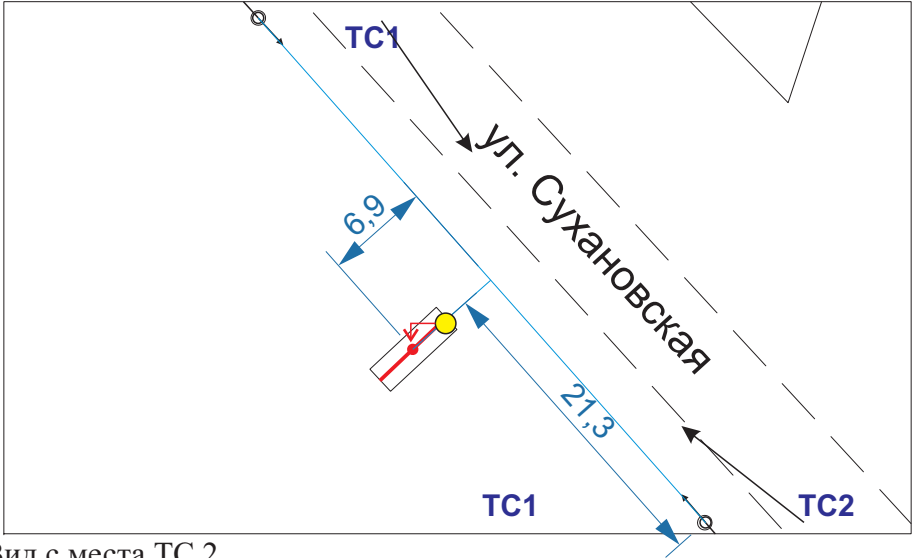
Условные обозначения:

-  - место размещения рекламной конструкции
- ТС - точка фото съемки рекламной конструкции

Вид с места ТС1



Фрагмент карты-схемы размещения рекламной конструкции № 114 М 1:500



Вид с места ТС 2



	ФИО	Подпись	Дата	Схема размещения рекламных конструкций на территории на города Кузнецка Пензенской области		Лист	Листов
Руководитель	Васильева С.В.						
Исполнил	Ларин А.И.						
				Фрагмент карты-схемы размещения рекламной конструкции № 114 М 1:500	Разработчик: Администрация города Кузнецка Пензенской области		


115.Фрагмент карты-схемы размещения рекламной конструкции № 115

г. Кузнецк, примерно в 9 м по направлению на восток от здания № 67 по ул. Октябрьской

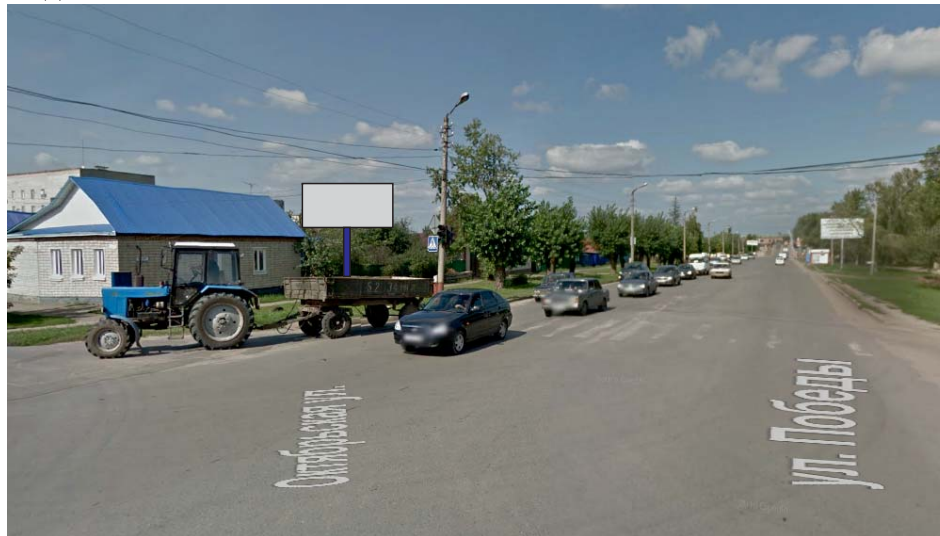
Тип-отдельно стоящая рекламная конструкция магистрального формата

Вид-щитовая конструкция № 1

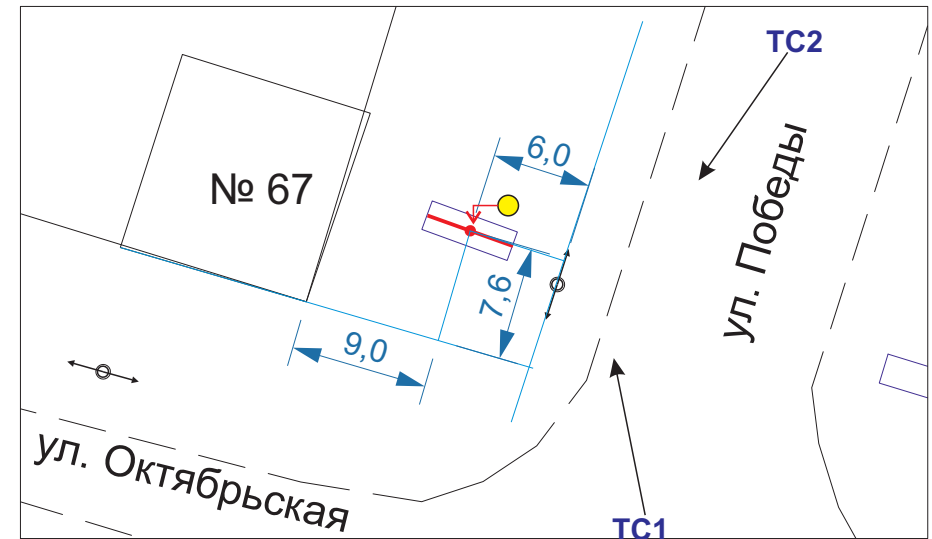
Условные обозначения:

-  - место размещения рекламной конструкции
- ТС** - точка фото съемки рекламной конструкции

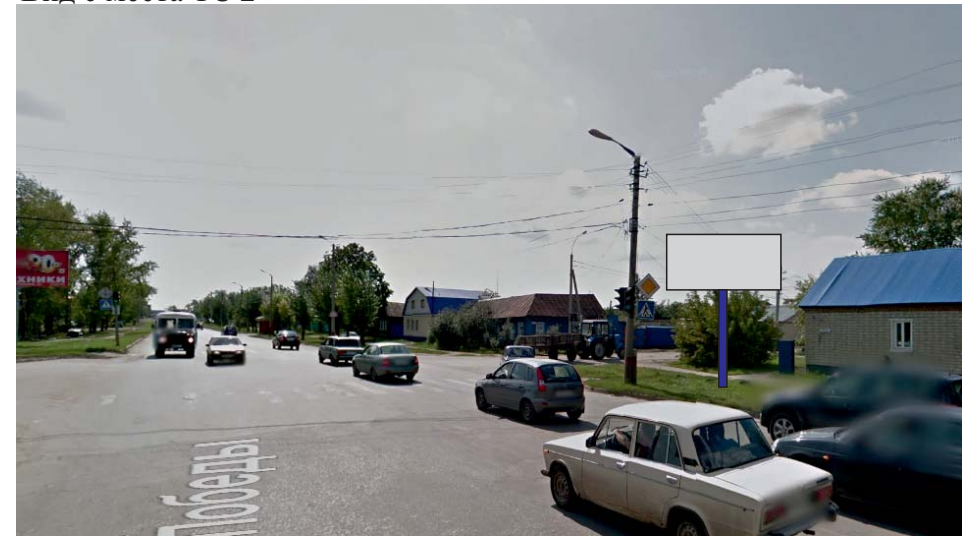
Вид с места ТС1



Фрагмент карты-схемы размещения рекламной конструкции № 115 М 1:500



Вид с места ТС 2



	ФИО	Подпись	Дата	Схема размещения рекламных конструкций на территории на города Кузнецка Пензенской области		Лист	Листов
Руководитель	Васильева С.В.						
Исполнил	Ларин А.И.			Фрагмент карты-схемы размещения рекламной конструкции № 115 М 1:500	Разработчик: Администрация города Кузнецка Пензенской области		

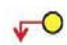
116.Фрагмент карты-схемы размещения рекламной конструкции № 116

г. Кузнецк, примерно в 7 м по направлению на восток от здания № 37 по ул. Октябрьской

Тип-отдельно стоящая рекламная конструкция магистрального формата

Вид-щитовая конструкция № 5

Условные обозначения:

-  - место размещения рекламной конструкции
- ТС - точка фото съемки рекламной конструкции

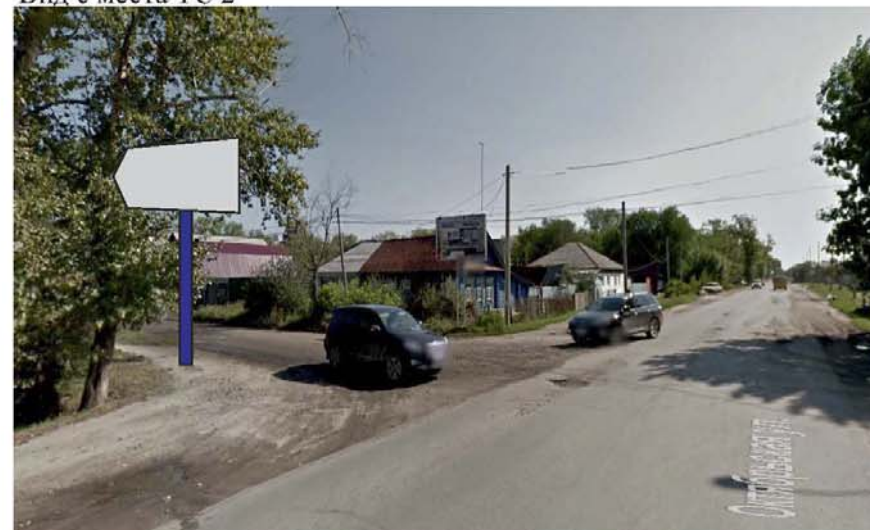
Вид с места ТС1



Фрагмент карты-схемы размещения рекламной конструкции № 116 М 1:500



Вид с места ТС 2



	ФИО	Подпись	Дата	Схема размещения рекламных конструкций на территории на города Кузнецка Пензенской области	Лист	Листов
Руководитель	Васильева С.В.					
Исполнил	Ларин А.И.					
				Фрагмент карты-схемы размещения рекламной конструкции № 116 М 1:500	Разработчик: Администрация города Кузнецка Пензенской области	